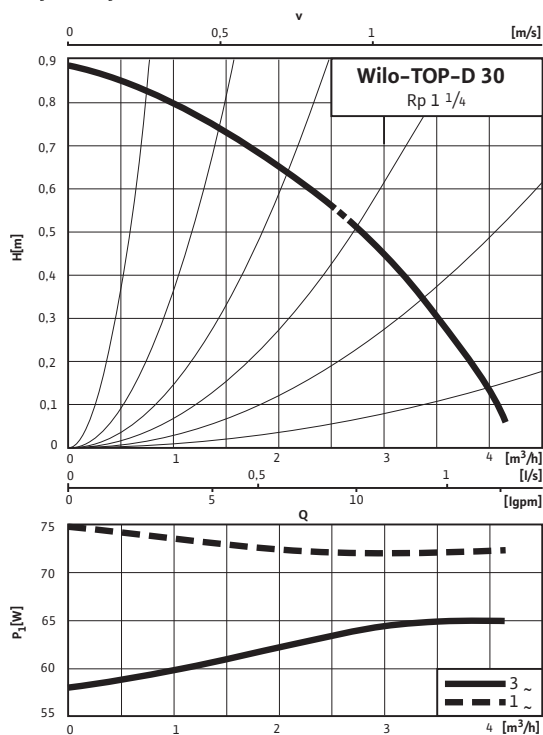
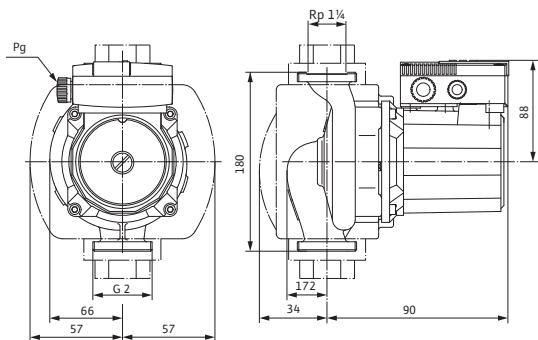


## Лист данных: Wilo-TOP-D 30 (PN 10)

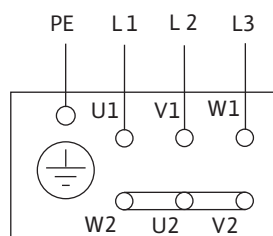
### Характеристики



### Габаритный чертеж



### Схема подключения



Подключение к сети 3~ 400 В, 50 Гц

Устойчив к токам блокировки, защита мотора не требуется

### Допустимая перекачиваемая среда (другие среды по запросу)

Вода систем отопления (согласно VDI 2035)

Водогликолевая смесь (макс. 1:1; при доле гликоля более 20 % необходимо проверять рабочие характеристики)

### Допустимая область применения

Диапазон температур при макс. температуре окружающей среды +40 °C

-20 до +130 (в кратковременном режиме 2 ч: 140) °C

Макс. допустимое рабочее давление

$P_{max}$  10 bar

### Подсоединения к трубопроводу

Резьбовое соединение труб Rp 1 1/4

Резьба G 2

Номинальный внутренний диаметр фланца -

Габаритная длина  $l_0$  180 мм

### Мотор/электроника

Создаваемые помехи EN 61000-6-3

Помехозащищенность EN 61000-6-2

Степень защиты IP X4D

Класс нагревостойкости изоляции H

Подключение к сети 3~230/400 В, 50 Гц

Частота сети  $f$  50 Гц

Номинальная мощность мотора  $P_2$  20 Вт

Частота вращения  $N$  1350 об/мин

Потребляемая мощность 1~230 В  $P_1$  72 - 75\* Вт

Потребляемая мощность 3~400 В  $P_1$  58 - 65 W

Ток при 1~230В  $I$  0,40\* А

Ток при 3~230 В  $I$  0,35 А

Ток при 3~400 В  $I$  0,20 А

Конденсатор 5,0 мкФ / 240 VDB

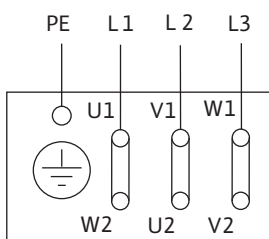
Защита мотора не требуется (устойчив к токам блокировки)

Резьбовой ввод для кабеля PG 1x13,5/1x9

### Материалы

## Лист данных: Wilo-TOP-D 30 (PN 10)

### Схема подключения



Подключение к сети 3~230 В, 50 Гц

Устойчив к токам блокировки, защита мотора не требуется

Корпус насоса	Серый чугун (ENGJL-200)
Рабочее колесо	Синтетический материал (PP - 50% GF)
Вал насоса	Нержавеющая сталь (X46Cr13)
Подшипники	Металлографит

### Минимальный подпор на всасывающем патрубке во избежание кавитации при температуре перекачиваемой воды

Минимальный подпор при 50/95 /110/130°C	0,5 / 2 / 8 / 21 м
---	--------------------

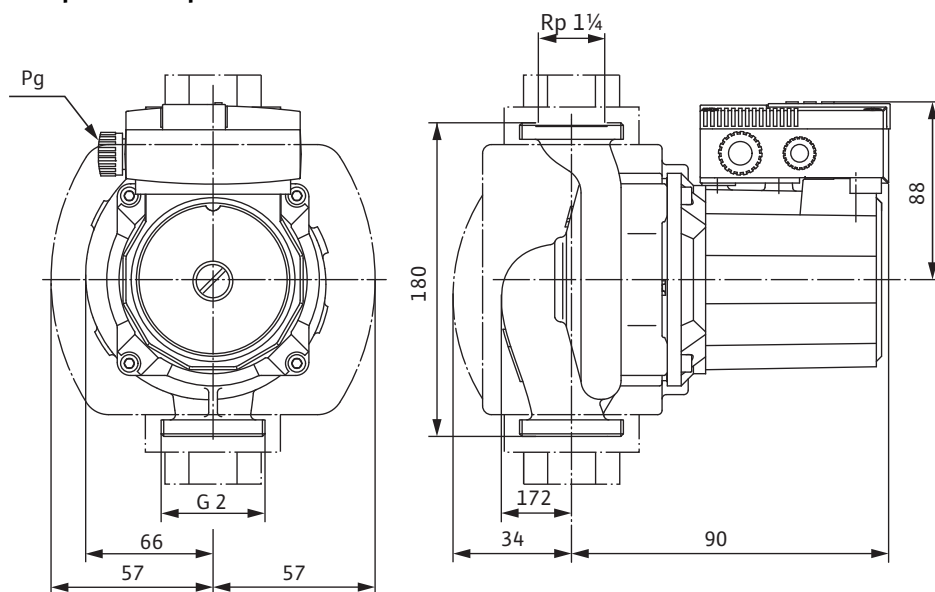
### Данные для заказа

Изделие	Wilo
Тип	TOP-D 30
Арт.-№	2024108
Вес, прим.	<i>m</i> 5 кг

\* возможно с конденсатором 1~230 В (KDS 2081827)

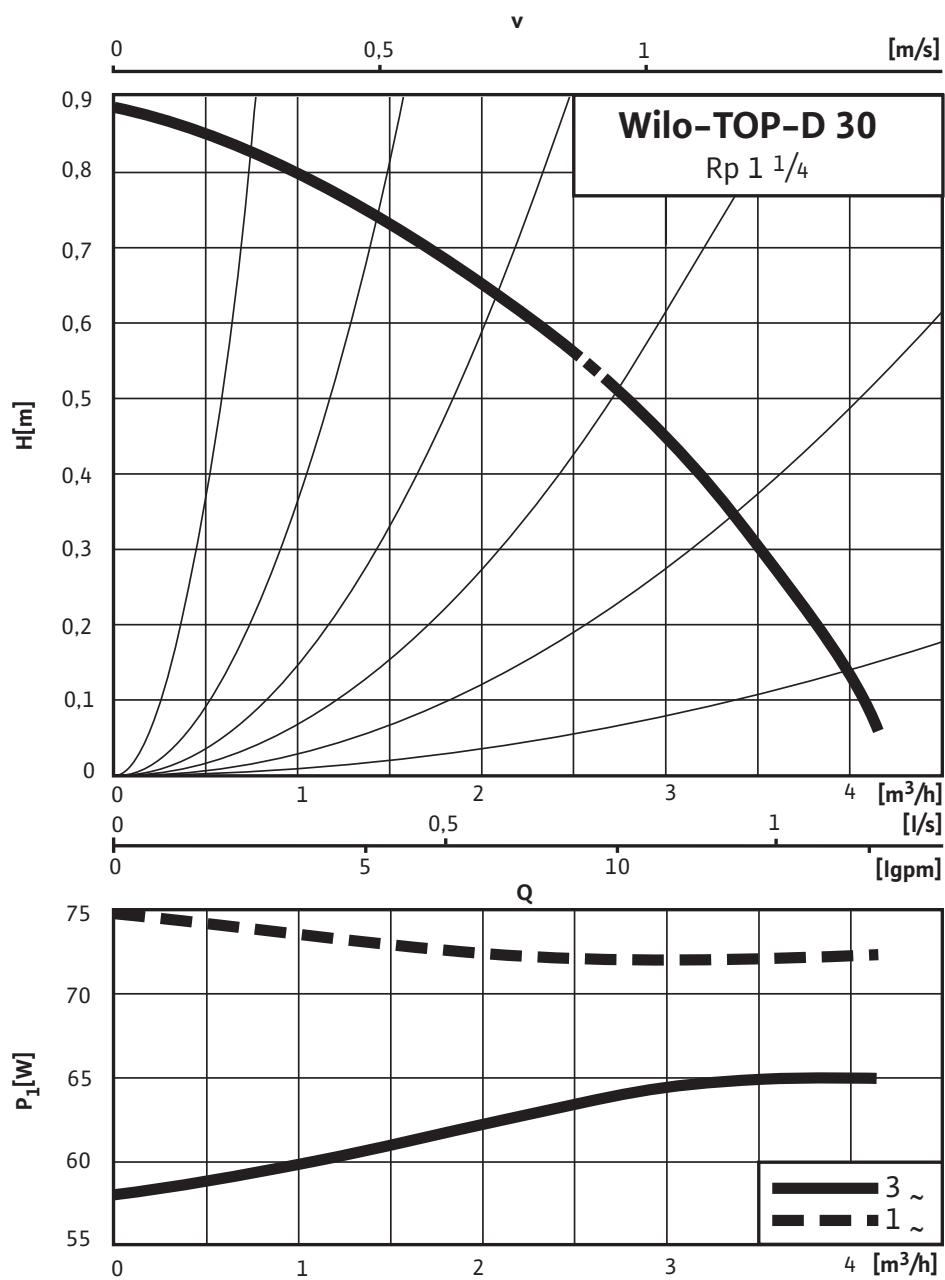
Размеры и габаритные чертежи: Wilo-TOP-D 30 (PN 10)

Габаритный чертеж



## Характеристики: Wilo-TOP-D 30 (PN 10)

### Характеристики



## Данные для заказа: Wilo-TOP-D 30 (PN 10)

Данные для заказа		
Изделие	Wilo	
Тип	TOP-D 30	
Арт.-№	2024108	
Номер EAN	4016322399797	
Ценовая группа	W2	
Вес брутто	<i>m</i>	5.460 кг
Вес, прим.	<i>m</i>	5 кг
Длина x Ширина x Высота (упаков.)	185мм x 178мм x 235мм	
Объем упаковки	<i>V</i>	7,74 л

## Тексты заявок: Wilo-TOP-D 30 (PN 10)

Возможно применение для любых систем водяного отопления, систем кондиционирования, закрытых контуров охлаждения и промышленных циркуляционных систем.

Не требующий обслуживания циркуляционный насос с мокрым ротором с резьбовым или фланцевым соединением, предназначенный для установок с малым сопротивлением трубопроводной сети.

Оснащение и функции

- подключение к сети;
- 3–400 В, 50 Гц;
- 3–230 В, 50 Гц в соединении треугольником;
- 1–230 В, 50 Гц по схеме Штейнмеца с конденсатором;
- насосы с 3 моторами;
- $P_2$  до 20 Вт: устойчивые к токам блокировки,
- $P_2$  от 60 Вт: полная защита мотора посредством защитного контакта обмотки в сочетании с устройством отключения
- насосы с контрольным индикатором направления вращения;
- корпус насоса покрыт катафоретическим лакированием (KTL) для оптимальной защиты от коррозии
- комбинированный фланец PN 6/PN 10 (при DN 40 – DN 65)
- теплоизоляция для применения в системах отопления

Материалы

Корпус насоса: Серый чугун (ENGJL-200)

Рабочее колесо: Синтетический материал (PP – 50% GF)

Вал насоса: Нержавеющая сталь (X46Cr13)

Подшипники: Металлографит

Допустимая перекачиваемая среда (другие среды по запросу)

Макс. расход:  $4 \text{ м}^3/\text{ч}$

Макс. напор: 0.9 М

Подсоединения к трубопроводу

Резьбовое соединение труб: Rp 1¼

Резьба: G 2

Номинальный внутренний диаметр фланца: –

Габаритная длина: 180 мм

Мотор/электроника

Создаваемые помехи: EN 61000-6-3

Помехозащищенность: EN 61000-6-2

Степень защиты: IP X4D

Класс нагревостойкости изоляции: H

Подключение к сети: 3~230/400 В, 50 Гц

Частота сети: 50 Гц

Номинальная мощность мотора: 20 W

Частота вращения: 1350 об/мин

Потребляемая мощность 1~230 В: 72 – 75\* Вт

Ток при 1~230В: 0,40\* А

Ток при 3~400 В: 0,20 А

Защита мотора: не требуется (устойчив к токам блокировки)

## Тексты заявок: Wilo-TOP-D 30 (PN 10)

Резьбовой ввод для кабеля: 1x13,5/1x9

Данные для заказа

Арт.-№: 2024108

Номер EAN: 4016322399797

Вес, прим.: 5 кг

Изделие: Wilo

Тип: TOP-D 30